

Sites Internet
<http://www.pdv.epson.fr>
<http://www.epson.fr>
<http://www.buypepson.fr>
 Support technique
 Téléphone : 0 821 017 017
 (0,12 €/min)
 du lundi au vendredi
 de 9h00 à 12h00 et
 de 13h00 à 18h00

EPSON Information
 Informations commerciales avant ventes
 sur l'ensemble des produits EPSON :
 Téléphone : 0 892 899 999
 (0,34 €/min)
 du lundi au vendredi
 de 9h00 à 12h30 et
 de 13h30 à 18h00
 E-mail (Point de Vente)
pdv@epson.fr



Siège social, agence Paris et
 agence consommables
 Boîte postale 320
 92305 Levallois-Perret CEDEX
 Agences régionales
 Bordeaux, Lille, Lyon, Marseille,
 Nantes, Strasbourg, Toulouse

RETROUVEZ-NOUS SUR INTERNET ! www.pdv.epson.fr



Le Guide
 "Imprimantes & Systèmes Point de Vente"

C'est en 1964, à l'occasion des Jeux Olympiques de Tokyo, que l'histoire actuelle d'EPSON trouve ses racines. SEIKO, fournisseur officiel des jeux, conçoit pour cette occasion le premier mécanisme d'impression destiné à compléter les appareils de chronométrage.

Ce premier mécanisme donnera naissance en 1968 à la première mini-imprimante du monde : l'EP-101.

La marque EPSON, créée quelques années plus tard, conservera ce patronyme (EP) pour marquer la détermination de la société à produire beaucoup de fils (SON en anglais) dignes du succès de l'EP (Electronic Printer).

C'est en 1988 qu'EPSON commence la commercialisation des imprimantes point de vente (intégrant bien sûr les fameux mécanismes d'impression).

Moins d'un an plus tard, EPSON réalise un coup d'éclat, avec le lancement de la première imprimante multifonctions, la TM-930, produit toujours au catalogue sous la référence TM-U950.

L'année suivante, la TM-T80 s'impose comme le standard des imprimantes ticket à technologie thermique et dont la TM-T88III actuelle continue de porter le flambeau.

Aujourd'hui EPSON réalise 65% de part de marché à travers le monde grâce à ses imprimantes point de vente.

INNOVATION, FIABILITÉ, PERFORMANCE sont les maîtres mots qui ont accompagné tous nos produits depuis l'EP-101.

A la pointe des innovations de cette industrie

EPSON ne se concentre pas uniquement sur la fabrication de matériels mais est partie prenante dans le développement d'outils logiciels facilitant la réalisation d'applications point de vente.



OLE POS simplifie le développement d'applications point de vente en environnement Windows®, grâce à l'utilisation de modules et d'objets. OLE POS permet également le contrôle des périphériques compatibles pour les points de vente, sans modification de l'application.

JavaPOS™ réalise les mêmes fonctions pour les applications développées en environnement Java.

ESC/POS ESC/POS®, le système de langage de commande propriétaire d'EPSON permet d'intégrer de façon très souple dans les applications le pilotage des imprimantes. ESC/POS® est devenu depuis de nombreuses années un standard international pour les imprimantes point de vente.

D'autres exemples placent EPSON en avance sur des innovations technologiques telles que l'impression thermique ou jet d'encre couleur, des interfaces type USB, sans fil ou Ethernet pour imprimantes, qui assurent l'évolution constante des gammes TM.



Sommaire

	Pages
• Introduction.....	1
• Technologie de pointe.....	2
• Imprimantes <i>Ticket</i> Thermiques.....	3
• Imprimantes <i>Etiquette</i> Thermiques.....	4
• Imprimantes <i>Ticket</i> Matricielles à impact.....	5
• Imprimantes <i>de Validation à plat</i> Matricielles à impact.....	6
• Imprimantes <i>Ticket Jet</i> d'encre.....	7
• Imprimantes <i>Multifonctions</i>	8
• Imprimantes <i>Multifonctions</i> Matricielles à impact.....	9
• Imprimantes <i>Multifonctions</i> 100% Jet d'encre.....	10
• Tableau de comparaison des imprimantes TM.....	11/12
• Gamme des Terminaux & Systèmes Point de Vente.....	13
- Terminal MR-800.....	14
- Système IR-320.....	15
- Terminal SR-600.....	16
• Tableau de comparaison des Systèmes Point de Vente ...	17/18
• Gamme des Afficheurs DM-D.....	19
• Comment connecter vos périphériques en série ?.....	20
• Interfaces.....	21
• Consommables pour imprimantes TM.....	22

TM-T88III

La REFERENCE sur le marché des imprimantes tickets à technologie thermique

- Grande vitesse d'impression (150 mm/s)
- Compacité
- Fixation murale
- Disponible en noir ou blanc



TM-T90

*Imprimante thermique monochrome ou bicolore**

- Positionnement vertical, horizontal ou fixation murale
- Grande autonomie (diamètre rouleau jusqu'à 102 mm)
 - Grande vitesse d'impression (170 mm/s)
- Largeur papier ajustable (38 à 80 mm de largeur)
- Imprime tout type de codes à barres, y compris 2D (PDF-417)

**(sur papier spécial)*



TM-L60II

Imprimante thermique pour tickets ou étiquettes

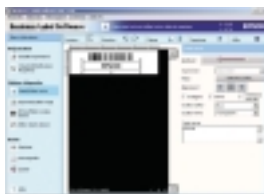
- La plus compacte du marché
- Largeur de papier 60 mm
- Simplicité d'utilisation
- Panneau de contrôle étanche



TM-L90

Imprimante thermique bicolore pour étiquettes

- Format étiquette ajustable : – Largeur : 36/56/76 mm
– Hauteur de 25 à 100 mm
- Package complet : imprimante USB, alimentation, câbles et logiciel de création d'étiquettes (Business Label Software)
 - Imprime tout type de codes à barres, y compris 2D (PDF-417)





ERC-38

TM-U220

Nouvelle imprimante matricielle à impact bicolore

- Remplace les modèles TM-U210A, TM-U210B, TM-U210D
- 100% compatible avec les modèles TM-U210
- Vitesse améliorée de 30% par rapport à la TM-U210
- Chargement papier simplifié
- 3 versions disponibles en coloris noir ou blanc :
Modèle D : version de base
Modèle B : Version D + massicot et détecteur de fin de papier
Modèle A : Version B + réenrouleur

- Nouveau système de fixation murale



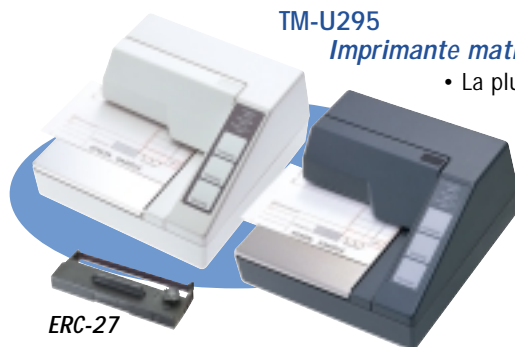
TM-U230

Imprimante matricielle à impact, 100% cuisine

- Protégée contre tout type de projections
- Buzzer avertissant de la sortie d'un ticket
- Disponible en version Ethernet, administrable en réseau



ERC-38



ERC-27

TM-U295

Imprimante matricielle à impact pour chèques/facturettes

- La plus compact du marché
- Imprime jusqu'à 3 plis (1 original + 2 copies)
- Largeur d'impression 65,84 mm
- Disponible en noir ou blanc
- Impression verticale ou horizontale

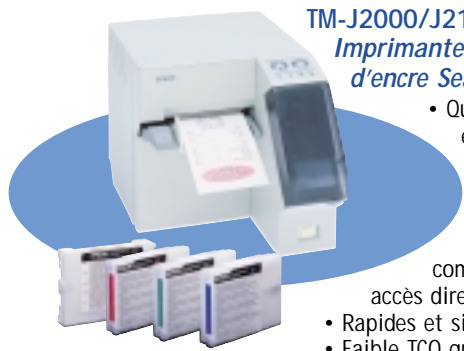
TM-U590

Imprimante matricielle à impact pour chèques/factures

- Imprime jusqu'à 5 plis (1 original + 4 copies)
 - Largeur d'impression 135 mm
- Impression verticale ou horizontale



ERC-31



TM-J2000/J2100
Imprimantes tickets à technologie jet d'encre SeaJet®

- Qualité d'impression exceptionnelle en monochrome (TM-J2000) ou en 2 couleurs (TM-J2100, noir/rouge, noir/vert ou noir/bleu)
- Pérennité de l'impression
- Faible encombrement, intégration complète dans un meuble grâce à un accès direct des consommables en face avant
- Rapides et silencieuses
- Faible TCO grâce à des cartouches de grande capacité

Comparaison des technologie d'impression

IMPACT	JET D'ENCRE	THERMIQUE
Niveau sonore élevé		Faible niveau sonore
Pas de code barre		Code barre
Impression lente		Impression rapide
Pas de graphisme		Graphisme/Couleur
Impression de chèques		Pas d'impression de chèque
Faible coût des conso.		Prix des conso. élevé

EPSON apporte une nouvelle solution

Technologie SEAJET®
(Static Electricity Actuator Jet)

- Conçue industriellement pour :
- Impression rapide dès la réception des premières données
 - Cartouches d'encre longue durée d'impression
 - Résistance aux environnements poussiéreux.



TM-H6000II
La plus performante des imprimantes multifonctions

- Plébiscité par la Grande Distribution et les grandes enseignes
- Grande vitesse d'impression (170 mm/s)
- Traitement du chèque le plus performant du marché grâce au Système Cheqfast® (Impression, MICR, Endos)
- Fiabilité
- Compteur de maintenance pour maintenance préventive (nombre d'heure d'utilisation, nombre de ligne imprimée, nombre de coupe papier, etc..)

ERC-32



TM-H5000II
Imprimante multifonctions

- Le mariage d'une TM-T881I et d'une TM-U590
 - Rapidité d'impression ticket
- Largeur d'impression 135 mm pour la facture

ERC-31



ERC-32

TM-U675

Imprimante multifonctions
100% technologie matricielle à impact

- Faible coût d'utilisation
 - Traitement du chèque Cheqfast®
 - Bande journal

TM-U950

Imprimante multifonctions
100% technologie matricielle à impact

- Fiabilité et robustesse quelque soit l'environnement de travail
 - Bande journal
- Impression de facture
- Faible coût d'utilisation



ERC-31



TM-J7000/J7100/J7500/J7600

Imprimantes multifonctions 100% technologie jet d'encre

- Qualité d'impression exceptionnelle en monochrome (TM-J7000/J7500) ou en 2 couleurs (TM-J7100/J7600, noir/rouge, noir/vert ou noir/bleu)
- Traitement du chèque le plus performant du marché grâce au Système Cheqfast® (Impression, MICR, Endos)
- Pérennité de l'impression
- Faible TCO grâce à l'utilisation de papier normal et de cartouches de grande capacité
- Rapides et silencieuses
- Capables d'imprimer logos et codes à barres d'une grande lisibilité


















TM-J8000

Imprimante multifonctions
100% technologie jet d'encre

- Impression jet d'encre pour tickets et factures
 - Silencieuse et rapide
- Imprime les factures sur format A4
 - Pérennité de l'impression



	Imprimantes TM	Désignation		Technologie		Fonctionnalités							Spécificités		Consommables			
		Apparence	Impact	Thermique	Jet d'encre	Ticket	Cheque/Facture	Journal	Etiquette	Code à barres	Multi-copies	Impression couleur	Sortie pour connexion afficheur DM-D110/210/500	Connexion tiroir	MICR (option)	Vitesse d'impression	Alimentation	Papier
Tickets / Reçus	TM-T88III		●	●	●			●			NON modèles sur pied	●	150 mm/s 47,2 LPS	PS-180 incluse selon référence	7000413 - 80 mm, Ø 83 mm (papier thermique)			
	TM-T90		●	●	●			●			NON modèles sur pied	●	170 mm/s 53,5 LPS	PS-180	7000413 - 80 mm, Ø 83 mm (papier thermique)			
	TM-J2000 (monochrome) TM-J2100 (bicolore)			●	●			●				NON modèles sur pied	●	43,2 mm 10,2 LPS	PS-180	7000417 - 1 pli 76 mm, Ø 80 mm C33S020271 (S1C3 encres noire, J2000) C33S020267 (S1C3 encres noire, J2100) C33S020268 (S1C4 encres rouge, J2100) C33S020269 (S1C4 encres bleue, J2100) C33S020270 (S1C4 encres verte, J2100)		
	TM-U220		●		●		220A		●	●	NON modèles sur pied	●	4,7 LPS à 6,4 LPS	Intégrée	7000411 - 2 plis 76 mm, Ø 80 mm 7000417 - 1 pli 76 mm, Ø 80 mm C43S015245 (ERC38 ruban noir/rouge) C43S015244 (ERC38 ruban noir) C43S015246 (ERC38 ruban violet)			
	TM-U230		●		●				●	●	NON modèles sur pied	●	3,5 LPS à 6,4 LPS	PS-180 incluse	7000411 - 2 plis 76 mm, Ø 80 mm 7000417 - 1 pli 76 mm, Ø 80 mm C43S015245 (ERC38 ruban noir/rouge) C43S015244 (ERC38 ruban noir) C43S015246 (ERC38 ruban violet)			
Etiquettes	TM-L60II		●	●	●		●	●			NON modèle sur pied	●	50 mm/s 15,7 LPS	PS-180	7000414 - 60 mm, Ø 80 mm (papier thermique) 7000412 - 56 x 25 mm, Ø 80 mm (étiquettes)			
	TM-L90		●				●	●			NON modèles sur pied	●	150 mm/s 35,4 LPS	PS-180	7000412 - 56 x 25 mm, Ø 80 mm (étiquettes)			
Validation	TM-U590		●		●				●		NON modèle sur pied	●	311 CPS	PS-180	C43S015231 (ERC31 ruban noir) C43S015232 (ERC31 ruban violet)			
	TM-U295		●		●				●		NON modèles sur pied	●	2,1 LPS	PS-180	C43S015224 (ERC27 ruban noir) C43S015225 (ERC27 ruban violet)			
Multifonctions	TM-U675		●		●	●			●		OUI DM-Dxxx pour TM type A	●	5,4 LPS	PS-180	7000416 - 2 plis 80 mm, Ø 82,5 mm C43S015092 (ERC32 ruban noir) C43S015234 (ERC32 ruban violet)			
	TM-U950		●		●	●	●				OUI DM-Dxxx pour TM type A	●	Ticket 311 CPS	PS-180	7000415 - 1 pli 70 mm, Ø 80 mm C43S015231 (ERC31 ruban noir) C43S015232 (ERC31 ruban violet)			
	TM-H6000II		●	●	●	●		●		●	OUI DM-Dxxx pour TM type A	●	Ticket 170 mm/s 53,5 LPS	PS-180	7000413 - 80 mm, Ø 83 mm (papier thermique) C43S015092 (ERC32 ruban noir) C43S015234 (ERC32 ruban violet)			
	TM-H5000II		●	●	●	●		●			OUI DM-Dxxx pour TM type B	●	Ticket 120 mm/s	PS-180	7000413 - 80 mm, Ø 83 mm (papier thermique) C43S015231 (ERC31 ruban noir) C43S015232 (ERC31 ruban violet)			
	TM-J7000 TM-J7500 (monochrome) TM-J7100 TM-J7600 (bicolore)				●	●	●		●	●		OUI DM-Dxxx pour TM type A	●	Ticket 6 LPS à 16,4 LPS	PS-180	7000417 - 1 pli 76 mm, Ø 80 mm C33S020407 (S1C8 encres noire TM-J7000/J7500) C33S020403 (S1C6 encres noire TM-J7100/J7600) C33S020405 (S1C7 encres rouge TM-J7100/J7600) C33S020404 (S1C7 encres bleue TM-J7100/J7600) C33S020406 (S1C7 encres verte TM-J7100/J7600)		
	TM-J8000				●	●	●		●			OUI DM-Dxxx pour TM type B	●	Ticket 10,1 LPS à 14,7 LPS	Intégrée	7000417 - 1 pli 76 mm, Ø 80 mm C33S020175 (S1C1 encres noire)		



Modulaire



Semi-intégré



Intégré

MR-800

Système modulaire spécialement conçu pour le Point de Vente

- Disponible en 733 MHz ou 1,2 GHz
- Ecran 12,1" TFT complètement orientable
- Lecteur MSR intégré dans l'écran
- Passage de câble simplifié et protégé
- Nombreuses interfaces pour connecter tous types de périphériques



Lecteur de badges



Lecteur de CD-ROM



Ecran plat orientable



IR-320

Système intégré "tout en un" idéal pour l'équipement des magasins et des chaînes de restauration

- Design unique dans le monde du TPV
- Fiabilité et robustesse
- Nombreuses configurations et options parfaitement intégrées au TPV :
 - choix de l'imprimante ticket (T88) ou ticket + chèque (H3000)
 - écrans 10.4" ou 12.1" TFT
 - options : Afficheurs client, CD-ROM, MSR, Claviers programmables, Système de sauvegarde extractible sur carte Compact Flash™
- 4 ports Série, port Parallèle, USB, réseau, tiroir, PS2



Lecteur de CD-ROM



Compact Flash™



Clavier 28 touches avec lecteur de badges



Support pour imprimantes TM



SR-600

Système semi-intégré répondant aux attentes des hôtels, restaurants et magasins spécialisés (bijouteries, mode...)

- Design
- Robustesse et fiabilité
- Faible encombrement
- Ecran 12,1" TFT d'une grande lisibilité






Lecteur de badges

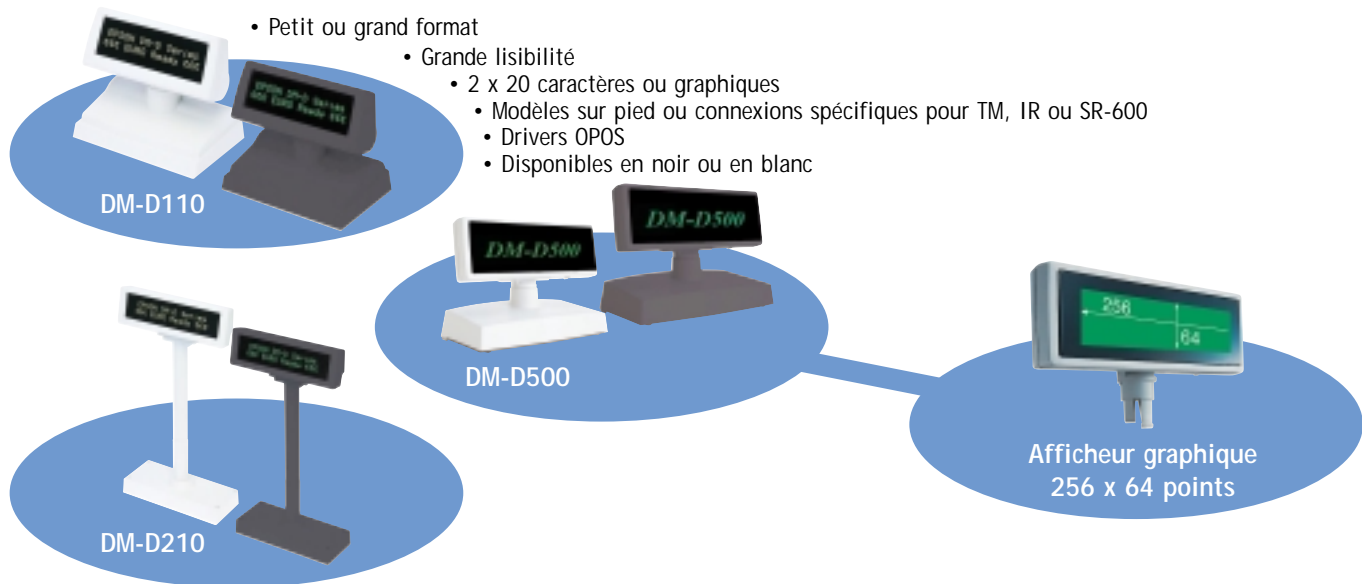


Afficheur clients

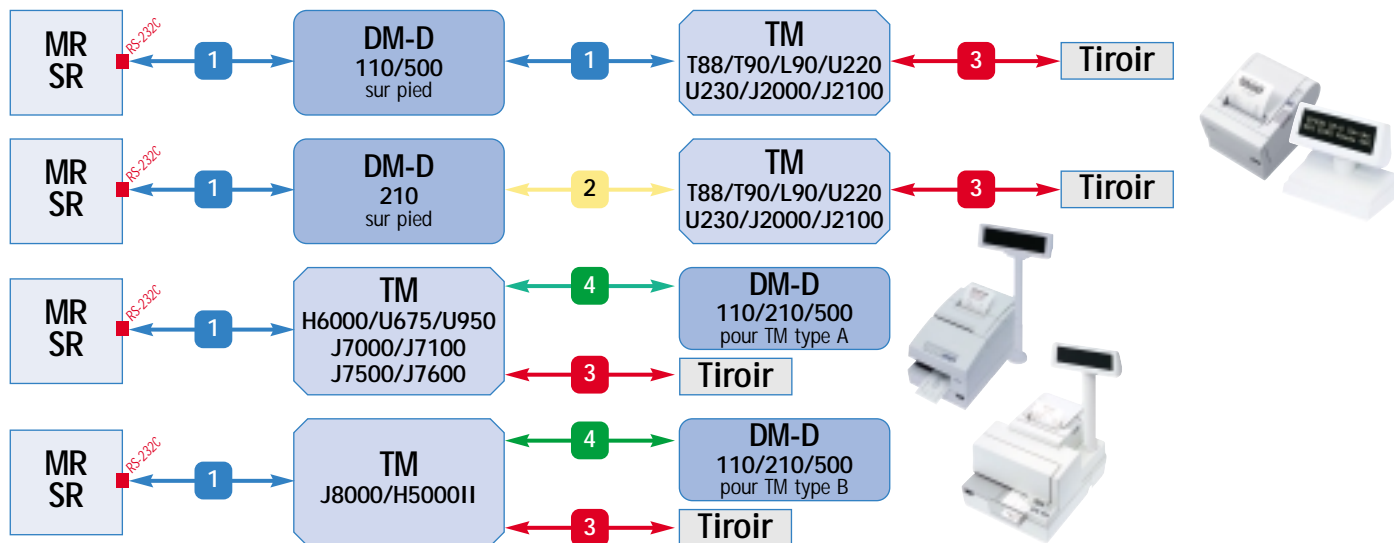


Lecteur de CD-ROM

Désignation	MR-800	IR-320	SR-600
Apparence			
Processeur	Intel Celeron™ 733 MHz / 1,2 GHz	Intel Celeron™ 733 MHz / 1,2 GHz	Intel Celeron™ 566 MHz / 733 MHz
Mémoire	512 Mo max. (2 slots DIMM)	512 Mo max. (2 slots DIMM)	512 Mo max. (2 slots DIMM)
Disque dur	1 disque de 3,5" (possibilité de 2 disques de 2,5" sur demande)	1 disque E-IDE 3,5" (possibilité de 2 disques de 2,5" sur demande)	1 disque E-IDE 2,5"
Lecteur de disquette	3,5" 1,44 Mo	3,5 " 1,44 Mo	Option externe
Ecran	LCD 800 x 600 SVGA couleur 12,1" TFT Option tactile (résistif)	LCD 800 x 600 SVGA couleur 12,1" TFT ou 10,4 " TFT Tactile (résistif)	LCD 800 x 600 SVGA couleur 12,1" TFT Tactile (résistif)
Interfaces	4 ports Série RS-232C – 1 port Parallèle (ECP/EPP) 4 ports USB 1 port VGA 1 sortie Ethernet 10Base T/100Base Tx 1 port clavier PS2 + 1 port souris PS2 Sorties Audio + Micro –	6 ports Série RS-232C (4 externes disponibles) 1 port Parallèle (ECP/EPP) 2 ports USB 1 port VGA 1 sortie Ethernet 10Base T/100Base Tx 1 port clavier/souris PS2 Sorties Audio + Micro 1 port tiroir	3 ports Série RS-232C – 1 port Parallèle (ECP/EPP) 2 ports USB 1 port VGA 1 sortie Ethernet 10Base T/100Base Tx 1 port clavier/souris PS2 – 2 ports tiroir
Slot d'extension	1 x PCI	2 x PCI	1 x PCI
Système d'impression	Gamme d'imprimantes TM	Imprimante thermique TM-T881IR Imprimante hybride TM-H3000R (tickets + chèques/factures)	Gamme d'imprimantes TM
Options	Afficheur clients gamme DM-D Lecteur de badges MSR ISO 1, 2, 3 Lecteur de CD-ROM 24x (usine) Graveur de CD-ROM (usine) Mini clavier 83 touches Ecran tactile avec MSR Tiroir-caisse Euro fente chèques –	Afficheur clients pour IR Lecteur de badges MSR ISO 1, 2, 3 Lecteur de CD-ROM 24x (usine) Graveur de CD-ROM (usine) Mini clavier 83 touches externes ou clavier 28 touches programmables – Tiroir-caisse Euro fente chèques Compact Flash™	Afficheur clients pour SR Lecteur de badges MSR ISO 1, 2, 3 Lecteur de CD-ROM 24x (usine) – Mini clavier 83 touches – Tiroir-caisse Euro fente chèques Lecteur de disquettes externe



- Petit ou grand format
- Grande lisibilité
 - 2 x 20 caractères ou graphiques
 - Modèles sur pied ou connexions spécifiques pour TM, IR ou SR-600
 - Drivers OPOS
 - Disponibles en noir ou en blanc



1 Câble Série RS-232 DB25(M)/DB9(F)Réf. : 2075278
 2 Câble Série RS-232 DB25(M)/DB25(F)Réf. : 2075277

3 Câble fourni avec le tiroir caisse - connexion EPSON
 4 Câble intégré à l'afficheur pour connexion directe sur TM



UB-S01
• Interface Série



UB-S09
• Interface Série +
connexion afficheur



UB-P0211
• Interface Parallèle



UB-U0211
• Interface USB
sans hub



UB-E01
• Interface Ethernet



UB-U04
• Interface USB
alimenté
• 24 V



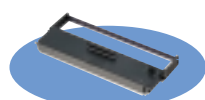
UB-R01
• Interface Radio
• 802.11b



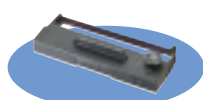
UB-U0111
• Interface USB
avec hub
• Permet de chaîner
plusieurs
périphériques USB



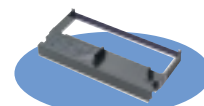
ERC-38
pour TM-U210, TM-U220,
TM-U375, TM-U230 (violet,
noir ou noir & rouge)



ERC-31
pour TM-U950, TM-U590,
TM-H500011
(violet ou noir)



ERC-27
pour TM-U295
(violet ou noir)



ERC-32
pour TM-H600011,
TM-U675 (violet ou noir)



ERC-41
pour endos TM-H600011
(violet ou noir)



SJIC1
pour TM-J8000
(encre noire)



SJIC3
pour TM-J2100
(encre noire)



SJIC4
pour TM-J2100
(encre rouge, verte, bleue)



SJIC5
pour TM-J2000
(encre noire)



SJIC6
pour TM-J7100, TM-J7600
(encre noire)



SJIC7
pour TM-J7100, TM-J7600
(encre rouge, verte, bleue)



SJIC8
pour TM-J7000, TM-J7500
(encre noire)